

Nos formations infirmier 2026

**Transformez votre pratique infirmière
grâce nos formations DPC 100% prises en
charge !**

Rejoignez des milliers de professionnels de santé qui ont déjà fait le choix d'améliorer leurs compétences et d'optimiser leurs pratiques de soins grâce à nos formations dédiées aux infirmiers.

Si vous êtes une personne en situation de handicap, veuillez-nous le préciser et nous contacter

04 65 40 41 10 – contact@formideosante.fr



Pourquoi choisir les formations Formideo ?

Améliorez vos compétences cliniques : Nos formations sont basées sur les dernières recommandations de la Haute Autorité de Santé (HAS), pour une mise à jour rapide de vos connaissances.

Flexible et accessible : Formez-vous à votre rythme, où que vous soyez, grâce à notre plateforme d'e-learning. Toutes nos formations sont disponibles sur mobile, tablette ou ordinateur.

Des formateurs experts et reconnus dans leur domaine : Vous bénéficierez d'un apprentissage enrichi par leurs savoir-faire et leurs expériences

Nos formations



Des parcours innovants, avec des vidéos interactives pour une compréhension rapide des concepts.



Des synthèses téléchargeables pour réviser à tout moment.



Des quizz corrigés et commentés pour identifier vos points à améliorer et consolider vos acquis.



Une équipe de conseillers dédiée pour vous accompagner à chaque étape.

Sommaire

Nos formations présentiel..... 3

Repérage et prévention du risque cardio-neurovasculaire : l'accompagnement infirmier à travers le Bilan Prévention.....	4
Réagir en urgence : Préparation et gestion des situations sanitaires exceptionnelles, la place de l'infirmier.....	5
Évaluation des besoins en soins du patient.....	6
Plaies chroniques, pansements et cicatrisations	7

Nos formations classe virtuelle 8

Repérage et prévention du risque cardio-neurovasculaire : l'accompagnement infirmier à travers le Bilan Prévention.....	9
Soins infirmiers à domicile dans les pathologies cardiaques : maîtriser les traitements, la surveillance clinique et le programme PRADO (<i>formation validante</i>).....	10
Prise en charge des patients en fin de vie : soins palliatifs.....	11
Évaluation des besoins en soins du patient.....	12
Évaluation et amélioration du parcours de soins du patient douloureux chronique : Approche oncologique.....	13
Maintien de l'autonomie des seniors à domicile et prévention de la dépendance.....	14
Prise en charge et accompagnement des personnes atteintes de la maladie d'Alzheimer : Communication et soins.....	15
Soins infirmiers et surveillance de patients à domicile en post opératoire immédiat dans le cadre de la RAAC	16
Réagir en urgence : Préparation et gestion des situations sanitaires exceptionnelles, la place de l'infirmier.....	17
Accompagnement des aidants : équilibre, prévention et gestion des situations sensibles	18
Prévention et prise en charge de la maladie de Parkinson par l'infirmier	19
Bon usage des anticoagulants.....	20
Prévention et accompagnement des patients atteints de cancer du sein en soin infirmier.....	21
L'accompagnement au sevrage tabagique par l'infirmier	22
Addiction aux substances illicites : Le cannabis comprendre et agir	23
La prescription de vaccins par l'infirmier (<i>formation validante et obligatoire pour les prescriptions de vaccins</i>)	24
Prise en charge infirmière du cancer du poumon : diagnostic, traitement et accompagnement.....	25
Repérage et prise en charge des patients en situation de dénutrition	26

Nos évaluations de pratiques professionnelles 27

Repérage des risques de perte ou d'aggravation de l'autonomie chez la personne âgée à domicile par l'infirmier.....	28
Suivi infirmier des patients traités par opioïdes pour une douleur aiguë post-opératoire	29
Dépistage précoce des conduites alcooliques par les infirmiers.....	30
Prise en charge infirmière des ulcères veineux de jambe.....	31
La prise en charge par l'infirmier du risque iatrogénique chez le sujet âgé et polymédiqué.....	32
Améliorer la couverture vaccinale chez les personnes âgées de 65 ans et plus : le rôle clé de l'infirmier	33

Nos formations présentiel

Immersion complète et échanges directs

- Apprenez directement aux côtés des formateurs et de vos collègues
- Une immersion totale, idéale pour les ateliers pratiques et la mise en œuvre des gestes techniques
- Nos groupes sont volontairement limités pour garantir des interactions de qualité et un accompagnement personnalisé
- Parfait pour ceux qui cherchent un cadre structuré, avec des exercices pratiques et des échanges en temps réel
- Places limitées pour garantir des sessions interactives de qualité, où chaque voix compte

Repérage et prévention du risque cardio-neurovasculaire : l'accompagnement infirmier à travers le Bilan Prévention

Géraldine Niaulon

Objectifs :

- Permettre aux infirmiers d'améliorer leurs compétences dans le repérage, l'évaluation et la prévention du risque cardio-neurovasculaire, en s'appuyant sur le dispositif Mon Bilan Prévention et sur les recommandations de la HAS, afin d'optimiser la prise en compte des facteurs de risque et la coordination du parcours de prévention

Déroulé :

Formation continue (7 heures en présentiel)

1. La législation, les recommandations et le rôle infirmier en prévention cardioneurovasculaire
2. Repérage et prévention du risque cardioneurovasculaire dans le cadre de Mon Bilan Prévention
3. Évaluation du risque cardioneurovasculaire : outils et grilles de repérage
4. Communication et accompagnement du patient dans la prévention du risque cardioneurovasculaire
5. Structure du parcours et coordination interprofessionnelle en prévention cardioneurovasculaire

DPC

7h

Indemnisation de l'ANDPC : 266.00 €

Référence de l'action : 99DU2525211

Format de la formation : *Présentiel*

Type de la formation : *Formation continue*

Prérequis : *Disposer d'un ordinateur ou un smartphone avec un accès à internet pour visionner les vidéos et télécharger les contenus écrits*

Méthode d'évaluation : *Évaluation sommative - formative - Quiz*

BILAN
DE
PRÉVENTION



Cette formation présentielle permet aux infirmiers de s'approprier le dispositif Mon Bilan Prévention et de renforcer leur rôle en prévention primaire. Elle leur donne les outils pour évaluer les habitudes de vie, repérer les facteurs de risque cardio-neurovasculaire et co-construire un plan de prévention personnalisé avec le patient. Basée sur les recommandations de la HAS, elle valorise les compétences infirmières dans la coordination du parcours de santé et la réduction des pathologies chroniques évitables.

* sous condition de respect des modalités et de complétude du parcours de formation

Réagir en urgence : Préparation et gestion des situations sanitaires exceptionnelles, la place de l'infirmier

Méloé HOURIEZ

Objectifs :

- Former les infirmiers à la gestion des situations sanitaires exceptionnelles afin de renforcer leur capacité à intervenir efficacement dans des contextes de crise, en assurant une prise en charge adaptée des victimes et une participation optimale aux dispositifs de réponse sanitaire
- Identifier les différentes typologies de situations sanitaires exceptionnelles (SSE)
- Comprendre les cadres réglementaires (dispositifs ORSAN et ORSEC) et leur application
- Décrire la chaîne de commandement et l'organisation des secours sur le terrain
- Maîtriser les techniques de triage en situation d'urgence
- Appliquer les principes du damage control pour stabiliser les patients dans des conditions critiques
- Identifier et gérer les situations prioritaires
- Analyser le rôle spécifique de l'infirmier dans la prise en charge des victimes en SSE
- Préparer un sac d'urgence avec le matériel adapté aux SSE

Déroulé :

Formation continue
(7 heures en présentiel)

1. Organisation des secours en SSE
2. Prise en charge des victimes méthodologie et triage
3. Se préparer

DPC

7h

Indemnisation de l'ANDPC : 266.00 €

Référence de l'action : 99DU2525170

Format de la formation : *Présentiel*

Type de la formation : *Formation continue*

Prérequis : *Disposer d'un ordinateur ou un smartphone avec un accès à internet pour visionner les vidéos et télécharger les contenus écrits*

Méthode d'évaluation : *Évaluation sommative - formative - Quiz*

SOINS D'URGENCE



Les situations sanitaires exceptionnelles (SSE) représentent des défis majeurs pour notre système de santé. Souvent imprévisibles, ces crises nécessitent une mobilisation rapide, une organisation rigoureuse et une coordination interprofessionnelle efficace.

* sous condition de respect des modalités et de complétude du parcours de formation

Évaluation des besoins en soins du patient

Aurore VIGNES – Marie-Charlotte PICON

Objectifs :

- Définir les concepts fondamentaux des soins infirmiers et l'importance du dossier de soins
- Maîtriser la démarche clinique infirmière pour établir un Bilan de Soins Infirmiers (BSI) précis et pertinent
- Appréhender les outils d'évaluation des besoins du patient (téléservice BSI, échelles d'évaluation)
- Coordonner la prise en charge pluridisciplinaire en optimisant la communication entre les différents intervenants

Déroulé :

Formation continue
(7 heures en présentiel)

1. Définir un raisonnement et la démarche clinique infirmière
2. Établir le Bilan de Soins Infirmiers (BSI)
3. Articuler la coordination sanitaire et sociale
4. Mise en pratique du BSI et travaux en groupe

DPC

7h

Indemnisation de l'ANDPC : 266.00 €

Référence de l'action : 99DU2626001

Format de la formation : *Présentiel*

Type de la formation : *Formation continue*

Prérequis : *Disposer d'un ordinateur ou un smartphone avec un accès à internet pour visionner les vidéos et télécharger les contenus écrits*

Méthode d'évaluation : *Évaluation sommative – formative – Quiz*



Cette formation vous permettra de maîtriser le Bilan de Soins Infirmiers (BSI), un outil essentiel pour évaluer les besoins des patients et organiser leur prise en charge. Vous apprendrez à établir un diagnostic infirmier, à utiliser les outils d'évaluation disponibles et à coordonner les soins avec les autres intervenants. Des ateliers pratiques et des cas concrets vous aideront à mettre en pratique ces compétences directement applicables à votre quotidien.

* sous condition de respect des modalités et de complétude du parcours de formation

Plaies chroniques, pansements et cicatrisations

Boris BEAUCHET

Objectifs :

- Comprendre le processus de cicatrisation des plaies chroniques et aiguës
- Maîtriser l'évaluation et le suivi des plaies pour adapter les soins
- Savoir choisir et utiliser les pansements adaptés en fonction de la plaie
- Optimiser la prise en charge du patient à travers une approche nutritionnelle, gestion de la douleur, et suivi régulier
- Appliquer les recommandations de la HAS pour le traitement des plaies

Déroulé :

Formation continue
(7 heures en présentiel)

1. Définir le processus normal de cicatrisation
2. Identifier la physiopathologie de la cicatrisation
3. Prendre en charge le patient et sa plaie
4. Déterminer les différents types de plaies
5. Définir le cadre légal et réglementaire
6. Ateliers pratiques et démonstrations

DPC

7h

Indemnisation de l'ANDPC : 266.00 €

Référence de l'action : 99DU2425097

Format de la formation : *Présentiel*

Type de la formation : *Formation continue*

Prérequis : *Disposer d'un ordinateur ou un smartphone avec un accès à internet pour visionner les vidéos et télécharger les contenus écrits*

Méthode d'évaluation : *Évaluation sommative - formative - Quiz*



Cette formation en présentiel vous permet d'acquérir les compétences nécessaires pour prendre en charge efficacement les plaies chroniques. Grâce à des démonstrations pratiques, des études de cas et des ateliers interactifs, vous apprendrez à évaluer, traiter et suivre les plaies, tout en respectant les recommandations de la HAS.

* sous condition de respect des modalités et de complétude du parcours de formation

Nos formations classe virtuelle

Ensemble, même à distance

- Apprenez où que vous soyez, sans sacrifier l'échange avec le formateur et vos compagnons de formation
- Profitez d'un suivi pédagogique personnalisé
- Places limitées pour garantir des sessions interactives de qualité, où chaque voix compte
- La flexibilité d'apprendre à distance, sans perdre la richesse des échanges en groupe

Repérage et prévention du risque cardio-neurovasculaire : l'accompagnement infirmier à travers le Bilan Prévention

Géraldine Niaulon

Objectifs :

- Permettre aux infirmiers d'améliorer leurs compétences dans le repérage, l'évaluation et la prévention du risque cardio-neurovasculaire, en s'appuyant sur le dispositif Mon Bilan Prévention et sur les recommandations de la HAS, afin d'optimiser la prise en compte des facteurs de risque et la coordination du parcours de prévention.

Déroulé :

Formation continue

(7 heures en classe virtuelle)

1. La législation, les recommandations et le rôle infirmier en prévention cardiovasculaire
2. Repérage et prévention du risque cardiovasculaire dans le cadre de Mon Bilan Prévention
3. Évaluation du risque cardiovasculaire : outils et grilles de repérage
4. Communication et accompagnement du patient dans la prévention du risque cardiovasculaire
5. Structure du parcours et coordination interprofessionnelle en prévention cardiovasculaire

DPC

7h

Indemnisation de l'ANDPC : 266.00 €

Référence de l'action : 99DU2525210

Format de la formation : *Classe virtuelle*

Type de la formation : *Formation continue*

Prérequis : *Disposer d'un ordinateur ou un smartphone avec un accès à internet pour visionner les vidéos et télécharger les contenus écrits*

Méthode d'évaluation : *Évaluation sommative - formative - Quiz*

BILAN
DE
PRÉVENTION



Cette formation permet aux infirmiers de maîtriser la conduite du Bilan Prévention dans le cadre de la prévention des risques cardio-neurovasculaires. En s'appuyant sur les recommandations de la HAS et des outils validés, elle renforce leurs compétences en repérage précoce, évaluation des habitudes de vie et élaboration de plans de prévention personnalisés. Elle valorise ainsi pleinement le rôle des IDE dans la prévention primaire et la réduction des maladies chroniques évitables.

* sous condition de respect des modalités et de complétude du parcours de formation

Soins infirmiers à domicile dans les pathologies cardiaques : maîtriser les traitements, la surveillance clinique et le programme PRADO

Aurore VIGNES

Objectifs :

- Développer les compétences infirmières dans la surveillance, la prévention et l'accompagnement des patients atteints de pathologies cardiaques à domicile
- Contribuer à une meilleure coordination des soins entre ville et hôpital, notamment dans le cadre du programme PRADO

Déroulé :

Formation continue
(7 heures en classe virtuelle)

1. Le fonctionnement du cœur
2. Les principales pathologies cardiaques
3. Focus sur l'insuffisance cardiaque
4. Rappel sur la coagulation et les traitements anticoagulants
5. Les traitements médicamenteux des pathologies cardiaques
6. Les comorbidités des maladies cardiovasculaires
7. L'éducation thérapeutique d'un patient présentant une pathologie cardiovasculaire
8. Le programme PRADO

DPC

7h

Indemnisation de l'ANDPC : 266.00 €

Référence de l'action : 99DU2525187

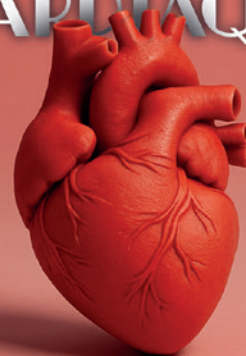
Format de la formation : *Classe virtuelle*

Type de la formation : *Formation continue*

Prérequis : *Disposer d'un ordinateur ou un smartphone avec un accès à internet pour visionner les vidéos et télécharger les contenus écrits*

Méthode d'évaluation : *Évaluation sommative - formative - Quiz*

PRADO
INSUFFISANCE
CARDIAQUE



Les pathologies cardiovasculaires sont fréquentes et nécessitent une prise en charge adaptée à domicile, notamment par les infirmiers. Cette formation vise à renforcer leurs compétences en abordant les principales pathologies, les traitements, l'éducation du patient et les outils de coordination. Grâce à une approche interactive, elle permet d'adapter les pratiques aux recommandations actuelles.

* sous condition de respect des modalités et de complétude du parcours de formation

Prise en charge des patients en fin de vie : soins palliatifs

Marie-Charlotte PICON

Objectifs :

- Anticiper les situations de fin de vie et accompagner les patients à chaque étape
- Maîtriser la législation en vigueur autour des soins palliatifs en France
- Travailler en équipe pluridisciplinaire pour assurer une prise en charge globale et individualisée
- Appliquer les soins adaptés, incluant la gestion des symptômes physiques et psychologiques

Déroulé :

Formation continue
(7 heures en classe virtuelle)

1. Généralités sur les soins palliatifs et la fin de vie
2. Cadre législatif de la fin de vie en France
3. La pluridisciplinarité dans les soins palliatifs
4. Les soins palliatifs : gestion des symptômes et soins de fin de vie
5. Les traitements en soins palliatifs
6. Phases de la maladie

DPC

7h

Indemnisation de l'ANDPC : 266.00 €

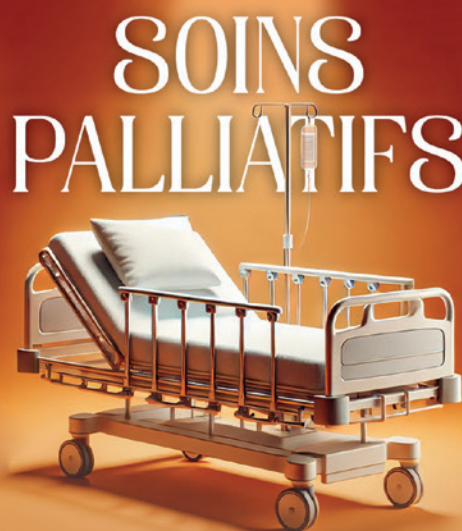
Référence de l'action : 99DU2425112

Format de la formation : *Classe virtuelle*

Type de la formation : *Formation continue*

Prérequis : *Disposer d'un ordinateur ou un smartphone avec un accès à internet pour visionner les vidéos et télécharger les contenus écrits*

Méthode d'évaluation : *Évaluation sommative - formative - Quiz*



Cette formation vous permettra d'acquérir les compétences nécessaires pour accompagner les patients en fin de vie à travers les soins palliatifs. Vous apprendrez à anticiper les situations critiques, à appliquer les lois en vigueur, et à travailler efficacement avec une équipe pluridisciplinaire pour assurer une prise en charge holistique des patients.

* sous condition de respect des modalités et de complétude du parcours de formation

Évaluation des besoins en soins du patient

Aurore VIGNES – Marie-Charlotte PICON

Objectifs :

- Réactualiser les connaissances des infirmiers sur le BSI afin d'optimiser son application en pratique, structurer un projet de soins infirmiers et mobiliser les dispositifs de coordination pour une prise en charge efficace et tracée des patients
- Développer un raisonnement clinique structuré en mobilisant les concepts et théories infirmières afin d'établir un diagnostic infirmier et renseigner un dossier de soins conforme aux principes de traçabilité et de coordination
- Maîtriser les principes, l'application et la gestion du Bilan de Soins Infirmiers (BSI), en intégrant ses rôles, missions, cadre législatif et téléservice pour optimiser la prise en charge et la traçabilité des soins infirmiers
- Identifier et mobiliser les dispositifs d'appui à la coordination et les aides disponibles afin d'optimiser la prise en charge des patients au sein d'un parcours de soins coordonné
- Élaborer un bilan en soins infirmiers en mobilisant les informations pertinentes du BSI et en intégrant une communication efficace et une dynamique de groupe au sein de l'équipe soignante

Déroulé :

Formation continue
(7 heures en classe virtuelle)

1. Définir un raisonnement et la démarche clinique infirmière
2. Établir le Bilan de Soins Infirmiers (BSI)
3. Articuler la coordination sanitaire et sociale
4. Mise en pratique du BSI

DPC

7h

Indemnisation de l'ANDPC : 266.00 €

Référence de l'action : 99DU2525185

Format de la formation : *Classe virtuelle*

Type de la formation : *Formation continue*

Prérequis : *Disposer d'un ordinateur ou un smartphone avec un accès à internet pour visionner les vidéos et télécharger les contenus écrits*

Méthode d'évaluation : *Évaluation sommative – formative – Quiz*



La formation vise à faciliter l'appropriation du Bilan de Soins Infirmiers (BSI), outil clé mais complexe pour les infirmiers libéraux. Elle renforce le raisonnement clinique et l'élaboration de diagnostics infirmiers adaptés. L'objectif est de structurer les soins et mobiliser les bons dispositifs de coordination. Elle permet une prise en charge efficace, tracée et conforme aux exigences réglementaires.

* sous condition de respect des modalités et de complétude du parcours de formation

Évaluation et amélioration du parcours de soins du patient douloureux chronique : Approche oncologique

Géraldine NIAULON - Emmanuelle MOYA

Objectifs :

- Définir les différents types de douleur et reconnaître leurs symptômes
- Appliquer les stratégies de gestion de la douleur chez les patients atteints de cancer, en prévention et traitement
- Adapter la communication infirmière pour améliorer la prise en charge et la qualité de vie des patients douloureux chroniques

Déroulé :

Formation continue
(7 heures en classe virtuelle)

1. État des lieux de la douleur
2. Définition du concept de la douleur
3. Identifier la douleur chronique en oncologie
4. Rôle infirmier dans la gestion de la douleur chronique

DPC

7h

Indemnisation de l'ANDPC : 266.00 €

Référence de l'action : 99DU2425123

Format de la formation : *Classe virtuelle*

Type de la formation : *Formation continue*

Prérequis : *Disposer d'un ordinateur ou un smartphone avec un accès à internet pour visionner les vidéos et télécharger les contenus écrits*

Méthode d'évaluation : *Évaluation sommative - formative - Quiz*

DOULEUR ONCOLOGIQUE



Cette formation vous permettra d'améliorer votre approche de la prise en charge de la douleur chronique chez les patients oncologiques. Vous apprendrez à évaluer et traiter les différentes formes de douleur, à appliquer les stratégies thérapeutiques recommandées et à utiliser les outils de communication et d'évaluation spécifiques aux soins infirmiers.

* sous condition de respect des modalités et de complétude du parcours de formation

Maintien de l'autonomie des seniors à domicile et prévention de la dépendance

Géraldine NIAULON

Objectifs :

- Repérer les signes précoces de la perte d'autonomie et identifier les facteurs de risque
- Appliquer des stratégies pour maintenir l'autonomie et prévenir la dépendance chez les seniors
- Adapter la prise en charge infirmière pour soutenir le vieillissement à domicile
- Connaître et mobiliser les ressources locales pour accompagner les personnes âgées

Déroulé :

Formation continue

(7 heures en classe virtuelle)

1. Identifier le contexte et les recommandations nationales
2. Décrire les concepts d'autonomie et de dépendance
3. Définir la fragilité et ses risques
4. Prise en charge de la fragilité dans la pratique clinique
5. Mobiliser les ressources sur le territoire

DPC

7h

Indemnisation de l'ANDPC : 266.00 €

Référence de l'action : 99DU2425118

Format de la formation : *Classe virtuelle*

Type de la formation : *Formation continue*

Prérequis : *Disposer d'un ordinateur ou un smartphone avec un accès à internet pour visionner les vidéos et télécharger les contenus écrits*

Méthode d'évaluation : *Évaluation sommative - formative - Quiz*

MAINTIEN DE L'AUTONOMIE



Vous apprendrez à repérer les signes de fragilité, à appliquer des stratégies de prévention, et à coordonner les soins en collaboration avec les ressources locales. Vous serez outillé pour adapter vos soins à chaque situation, tout en favorisant un parcours de santé fluide pour les personnes âgées.

* sous condition de respect des modalités et de complétude du parcours de formation

Prise en charge et accompagnement des personnes atteintes de la maladie d'Alzheimer : Communication et soins

Sandrine MASSOC

Objectifs :

- Repérer les signes cliniques et les stades de la maladie d'Alzheimer
- Appliquer les techniques de communication adaptées aux personnes atteintes de troubles cognitifs
- Adapter la prise en charge infirmière pour répondre aux besoins spécifiques des patients
- Coordonner le parcours de soins en collaboration avec les acteurs pluridisciplinaires et les structures d'accompagnement
- Améliorer la qualité de vie des patients et des aidants par des techniques de gestion des conflits du quotidien

Déroulé :

Formation continue

(7 heures en classe virtuelle)

1. Comprendre la maladie d'Alzheimer
2. Repérer les acteurs et ressources du territoire
3. Techniques de communication adaptées
4. Gestion des actes du quotidien pouvant être source de conflit

DPC

7h

Indemnisation de l'ANDPC : 266.00 €

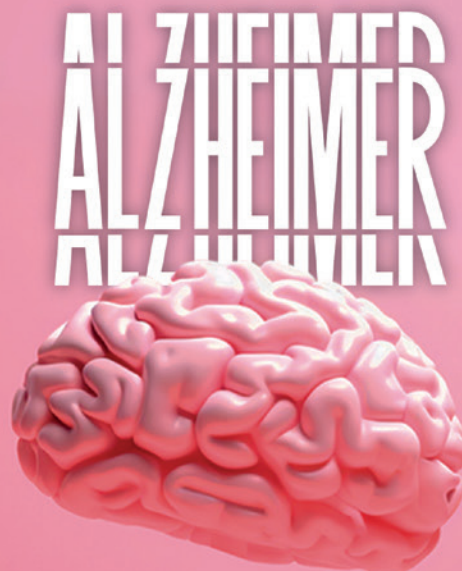
Référence de l'action : 99DU2425108

Format de la formation : *Classe virtuelle*

Type de la formation : *Formation continue*

Prérequis : *Disposer d'un ordinateur ou un smartphone avec un accès à internet pour visionner les vidéos et télécharger les contenus écrits*

Méthode d'évaluation : *Évaluation sommative - formative - Quiz*



Cette formation permet aux infirmiers d'acquérir les compétences nécessaires pour accompagner les personnes atteintes de la maladie d'Alzheimer. Vous apprendrez à reconnaître les signes et stades de la maladie, à communiquer efficacement avec les patients atteints de troubles cognitifs, et à travailler en équipe pluridisciplinaire pour coordonner les soins.

* sous condition de respect des modalités et de complétude du parcours de formation

Soins infirmiers et surveillance de patients à domicile en post opératoire immédiat dans le cadre de la RAAC

Sylvia SILVESTRE

Objectifs :

- Découvrir les modalités organisationnelles de la chirurgie ambulatoire et des protocoles RAAC
- Proposer une prise en charge postopératoire adaptée aux patients, en fonction des recommandations RAAC
- Gérer les risques postopératoires immédiats et les risques psycho-sociaux

Déroulé :

Formation continue

(7 heures en classe virtuelle)

1. Présentation des modalités organisationnelles de la RAAC
2. Identification des populations vulnérables et facteurs de risque
3. Gestion des risques postopératoires immédiats liés à la chirurgie et à l'anesthésie
4. Identification des risques psychosociaux liés à l'entourage du patient
5. Surveillances infirmières post-opératoires dans le cadre de la RAAC
6. Coordination intra-hospitalière et retour à domicile
7. Analyse des nouveaux actes de la NGAP et de la nomenclature

DPC

7h

Indemnisation de l'ANDPC : 266.00 €

Référence de l'action : 99DU2425105

Format de la formation : Classe virtuelle

Type de la formation : Formation continue

Prérequis : *Disposer d'un ordinateur ou un smartphone avec un accès à internet pour visionner les vidéos et télécharger les contenus écrits*

Méthode d'évaluation : *Évaluation sommative - formative - Quiz*



Optimisez la prise en charge des patients après une chirurgie ambulatoire grâce aux protocoles RAAC. Cette formation vous permettra d'apprendre à gérer le parcours postopératoire, à évaluer les risques et à coordonner efficacement la sortie à domicile pour un retour optimal des patients.

* sous condition de respect des modalités et de complétude du parcours de formation

Réagir en urgence : Préparation et gestion des situations sanitaires exceptionnelles, la place de l'infirmier

Boris BEAUCHET

Objectifs :

- Former les infirmiers à la gestion des situations sanitaires exceptionnelles afin de renforcer leur capacité à intervenir efficacement dans des contextes de crise, en assurant une prise en charge adaptée des victimes et une participation optimale aux dispositifs de réponse sanitaire
- Identifier les différentes typologies de situations sanitaires exceptionnelles (SSE)
- Comprendre les cadres réglementaires (dispositifs ORSAN et ORSEC) et leur application
- Décrire la chaîne de commandement et l'organisation des secours sur le terrain
- Maîtriser les techniques de triage en situation d'urgence
- Appliquer les principes du damage control pour stabiliser les patients dans des conditions critiques
- Identifier et gérer les situations prioritaires
- Analyser le rôle spécifique de l'infirmier dans la prise en charge des victimes en SSE
- Préparer un sac d'urgence avec le matériel adapté aux SSE

Déroulé :

Formation continue
(7 heures en classe virtuelle)

1. Organisation des secours en SSE
2. Prise en charge des victimes méthodologie et triage
3. Se préparer

DPC

7h

Indemnisation de l'ANDPC : 266.00 €

Référence de l'action : 99DU2525167

Format de la formation : *Classe virtuelle*

Type de la formation : *Formation continue*

Prérequis : *Disposer d'un ordinateur ou un smartphone avec un accès à internet pour visionner les vidéos et télécharger les contenus écrits*

Méthode d'évaluation : *Évaluation sommative - formative - Quiz*

SOINS D'URGENCE



Les situations sanitaires exceptionnelles (SSE) représentent des défis majeurs pour notre système de santé. Souvent imprévisibles, ces crises nécessitent une mobilisation rapide, une organisation rigoureuse et une coordination interprofessionnelle efficace.

* sous condition de respect des modalités et de complétude du parcours de formation

Accompagnement des aidants : équilibre, prévention et gestion des situations sensibles

Sandrine MASSOC

Objectifs :

- Repérer les attentes et besoins des aidants non professionnels pour les soutenir dans leur rôle
- Appréhender et prévenir l'épuisement des aidants en identifiant les signes de stress et de maltraitance
- Fournir les ressources disponibles pour un accompagnement optimal des aidants
- Gérer efficacement les situations sensibles et développer une communication adaptée

Déroulé :

Formation continue
(7 heures en classe virtuelle)

1. Comprendre le rôle et les enjeux des aidants
2. Repérer les signes d'épuisement chez les aidants
3. Prévention de la maltraitance et gestion des situations sensibles
4. Prévenir l'épuisement et informer les aidants
5. Gestion des situations de stress et accompagnement

DPC

7h

Indemnisation de l'ANDPC : 266.00 €

Référence de l'action : 99DU2425106

Format de la formation : *Classe virtuelle*

Type de la formation : *Formation continue*

Prérequis : *Disposer d'un ordinateur ou un smartphone avec un accès à internet pour visionner les vidéos et télécharger les contenus écrits*

Méthode d'évaluation : *Évaluation sommative - formative - Quiz*



Cette formation permet aux infirmiers d'acquérir les compétences nécessaires pour accompagner les aidants non professionnels dans leur rôle, en identifiant leurs besoins, en prévenant l'épuisement et en offrant des outils de gestion des situations sensibles. Vous apprendrez à communiquer efficacement avec les aidants, à repérer les signes d'épuisement et à les orienter vers les ressources de soutien disponibles.

* sous condition de respect des modalités et de complétude du parcours de formation

Prévention et prise en charge de la maladie de Parkinson par l'infirmier

Sylvia SILVESTRE

Objectifs :

- Comprendre les mécanismes physiopathologiques et les stades de la maladie de Parkinson
- Appliquer les stratégies de prévention et de prise en charge pluridisciplinaire des patients atteints de la maladie de Parkinson
- Identifier les complications potentielles liées à la progression de la maladie et adapter les soins pour maintenir l'autonomie
- Coordonner les soins et travailler avec les différents acteurs du parcours de soin

Déroulé :

Formation continue
(7 heures en classe virtuelle)

1. Identifier l'impact de la maladie de Parkinson en France
2. Comprendre la maladie de Parkinson
3. Repérer les acteurs en lien avec la prévention et l'accompagnement
4. Évaluer les complications en fonction de la progression de la maladie
5. Pratiques d'accompagnement selon les stades de la maladie

DPC

7h

Indemnisation de l'ANDPC : 266.00 €

Référence de l'action : 99DU2425117

Format de la formation : *Classe virtuelle*

Type de la formation : *Formation continue*

Prérequis : *Disposer d'un ordinateur ou un smartphone avec un accès à internet pour visionner les vidéos et télécharger les contenus écrits*

Méthode d'évaluation : *Évaluation sommative - formative - Quiz*

PARKINSON



Cette formation permettra aux infirmiers de mieux comprendre la maladie de Parkinson, d'appliquer les soins adaptés en fonction des stades de la maladie et d'assurer une coordination efficace avec les autres professionnels de santé. Vous apprendrez à identifier les complications, à adapter les soins pour maintenir l'autonomie du patient, et à travailler en équipe pluridisciplinaire pour un accompagnement optimal.

* sous condition de respect des modalités et de complétude du parcours de formation

Bon usage des anticoagulants

Aurore VIGNES

Objectifs :

- Comprendre les mécanismes d'action des anticoagulants et leur place dans la prévention des pathologies thromboemboliques
- Maîtriser les bonnes pratiques d'administration et de surveillance des anticoagulants
- Identifier les complications et effets secondaires des différents anticoagulants
- Améliorer la communication avec les patients sous traitement anticoagulant, notamment en matière d'éducation thérapeutique

Déroulé :

Formation continue

(7 heures en classe virtuelle)

1. Favoriser une utilisation sécuritaire et efficace des médicaments
2. Identifier la physiologie et les pathologies cardiovasculaires
3. Assurer une utilisation sûre et efficace des anticoagulants et des antiagrégants plaquettaires
4. Améliorer l'éducation thérapeutique des patients sous traitement anticoagulant

DPC

7h

Indemnisation de l'ANDPC : 266.00 €

Référence de l'action : 99DU2425103

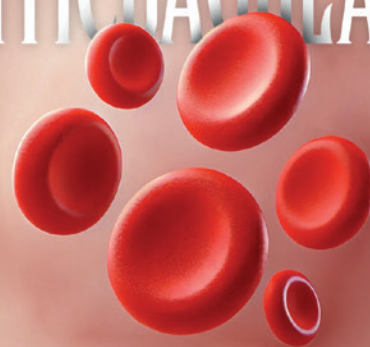
Format de la formation : *Classe virtuelle*

Type de la formation : *Formation continue*

Prérequis : *Disposer d'un ordinateur ou un smartphone avec un accès à internet pour visionner les vidéos et télécharger les contenus écrits*

Méthode d'évaluation : *Évaluation sommative - formative - Quiz*

ANTICOAGULANT



Cette formation vous permettra de développer les compétences nécessaires pour assurer une gestion sécuritaire et efficace des anticoagulants. Vous apprendrez à maîtriser les différentes classes d'anticoagulants, à gérer les effets secondaires et à accompagner vos patients dans la prévention des complications liées à ces traitements. L'accent sera mis sur l'importance de la surveillance et de l'éducation thérapeutique pour garantir une bonne observance et une prise en charge optimale.

* sous condition de respect des modalités et de complétude du parcours de formation

Prévention et accompagnement des patients atteints de cancer du sein en soin infirmier

Sylvia SILVESTRE

Objectifs :

- Comprendre l'épidémiologie et les stratégies de prévention du cancer du sein
- Maîtriser les méthodes de dépistage et les obstacles rencontrés dans la détection précoce
- Actualiser ses connaissances en oncologie concernant le cancer du sein et ses traitements
- Accompagner les patients tout au long de leur parcours de soin en oncologie, incluant la gestion des séquelles et l'éthique

Déroulé :

Formation continue
(7 heures en classe virtuelle)

1. Comprendre le cancer du sein : épidémiologie et législation
2. Prévention et dépistage
3. Oncologie et cancer du sein : développement des compétences
4. Prise en charge du patient atteint de cancer du sein
5. Accompagnement des patients dans leur parcours de soin

DPC

7h

Indemnisation de l'ANDPC : 266.00 €

Référence de l'action : 99DU2425115

Format de la formation : *Classe virtuelle*

Type de la formation : *Formation continue*

Prérequis : *Disposer d'un ordinateur ou un smartphone avec un accès à internet pour visionner les vidéos et télécharger les contenus écrits*

Méthode d'évaluation : *Évaluation sommative - formative - Quiz*



Cette formation permet aux infirmiers d'acquérir les compétences nécessaires pour prévenir et accompagner les patients atteints de cancer du sein. Vous apprendrez à gérer les étapes du dépistage, à adapter vos soins en fonction des traitements oncologiques, et à améliorer la qualité de vie des patients à chaque phase de leur parcours.

* sous condition de respect des modalités et de complétude du parcours de formation

L'accompagnement au sevrage tabagique par l'infirmier

Sébastien DAVIGNON

Objectifs :

- Comprendre le mécanisme de l'addiction et les types de dépendance liés au tabac
- Maîtriser les aides thérapeutiques pour accompagner efficacement les patients dans leur sevrage tabagique
- Identifier et gérer les complications somatiques liées au tabagisme
- Adapter la prise en charge des populations spécifiques (femmes enceintes, adolescents, patients COVID)

Déroulé :

Formation continue
(7 heures en classe virtuelle)

1. Historique du tabac et épidémiologie
2. Mécanismes de l'addiction au tabac et types de dépendances
3. Nicotine et récepteurs nicotiniques : effets et mécanismes d'action
4. Composition de la cigarette et fumée du tabac : impact sur la santé
5. Complications somatiques du tabagisme : cancers, maladies cardiovasculaires, etc
6. Aides thérapeutiques pour le sevrage (substituts, médication)
7. Évaluer et accompagner le fumeur tout au long de son sevrage
8. Prendre en charge les populations spécifiques : femmes enceintes, adolescents, patients atteints de COVID
9. Bénéfices de l'arrêt du tabac sur la santé

DPC

7h

Indemnisation de l'ANDPC : 266.00 €

Référence de l'action : 99DU2425098

Format de la formation : *Classe virtuelle*

Type de la formation : *Formation continue*

Prérequis : *Disposer d'un ordinateur ou un smartphone avec un accès à internet pour visionner les vidéos et télécharger les contenus écrits*

Méthode d'évaluation : *Évaluation sommative - formative - Quiz*



Cette formation vous permettra d'acquérir les compétences essentielles pour accompagner vos patients dans leur sevrage tabagique. Vous apprendrez à gérer l'addiction, à évaluer les types de dépendances, et à proposer les aides thérapeutiques adaptées.

* sous condition de respect des modalités et de complétude du parcours de formation

Addiction aux substances illicites : Le cannabis comprendre et agir

Sébastien DAVIGNON

Objectifs :

- Décrire le trouble de l'usage du cannabis et les impacts de cette addiction

Analyser les mécanismes neurobiologiques liés à la dépendance au cannabis

Identifier les complications somatiques liées à la consommation de cannabis

Proposer des actions de prise en charge adaptées, en tenant compte des populations spécifiques

Déroulé :

Formation continue

(7 heures en classe virtuelle)

1. Définir une addiction
2. Analyser les mécanismes d'addiction au cannabis et mettre en œuvre des actions pertinentes
3. Explorer l'offre de prise en charge en addictologie
4. Maîtriser les principes et les techniques de l'entretien motivationnel

DPC

7h

Indemnisation de l'ANDPC : 266.00 €

Référence de l'action : 99DU2425100

Format de la formation : *Classe virtuelle*

Type de la formation : *Formation continue*

Prérequis : *Disposer d'un ordinateur ou un smartphone avec un accès à internet pour visionner les vidéos et télécharger les contenus écrits*

Méthode d'évaluation : *Évaluation sommative - formative - Quiz*

ADDICTION



Cette formation vous permettra de mieux comprendre l'addiction au cannabis et ses conséquences. Vous apprendrez à analyser les mécanismes neurobiologiques de la dépendance, à identifier les complications somatiques et à mettre en œuvre des stratégies de prise en charge efficaces, tout en maîtrisant les techniques d'entretien motivationnel pour accompagner le sevrage.

* sous condition de respect des modalités et de complétude du parcours de formation

La prescription de vaccins par l'infirmier

Marie-Charlotte PICON

Objectifs :

- Reconnaître les maladies à prévention vaccinale et appliquer le calendrier vaccinal
- Gérer les populations à risque et les situations spécifiques liées à la vaccination
- Savoir prescrire un vaccin conformément à la législation en vigueur
- Organiser et assurer la traçabilité des vaccins et la transmission de l'information aux patients et professionnels de santé

Déroulé :

Formation continue

(7 heures en classe virtuelle, 4h heures en e-learning)

1. Distinguer les maladies à prévention vaccinale
2. Appliquer le calendrier de vaccination
3. Organiser la traçabilité et la transmission de l'information
4. Prescription et gestion des vaccins en pratique

DPC

11h

Indemnisation de l'ANDPC : 266.00 €

Référence de l'action : 99DU2425111

Format de la formation : Mixte
(E-learning + Classe virtuelle)

Type de la formation : Formation
continue

Prérequis : Disposer d'un ordinateur ou un smartphone avec un accès à internet pour visionner les vidéos et télécharger les contenus écrits

Méthode d'évaluation : Évaluation
sommatrice - formative - Quiz

Formation validante et obligatoire
pour les prescriptions de vaccins



La vaccination est un pilier de la prévention en santé publique. Cette formation vous permettra de maîtriser la prescription et la surveillance des vaccins, tout en assurant la traçabilité des actes infirmiers et la transmission des informations cruciales aux patients.

* sous condition de respect des modalités et de complétude du parcours de formation

Prise en charge infirmière du cancer du poumon : diagnostic, traitement et accompagnement

Justine DUBUS

Objectifs :

- Repérer les signes cliniques du cancer du poumon et identifier les étapes du diagnostic
- Appliquer les recommandations pour une prise en charge adaptée
- Soutenir les patients et leurs proches durant le parcours de soins, grâce à une communication claire et empathique
- Adapter la prise en charge infirmière selon les traitements choisis et les effets secondaires observés

Déroulé :

Formation continue

(7 heures en classe virtuelle)

1. Diagnostic et bilan pré-thérapeutique
2. Les traitements du cancer du poumon
3. Prise en charge infirmière et accompagnement des patients

DPC

7h

Indemnisation de l'ANDPC : 266.00 €

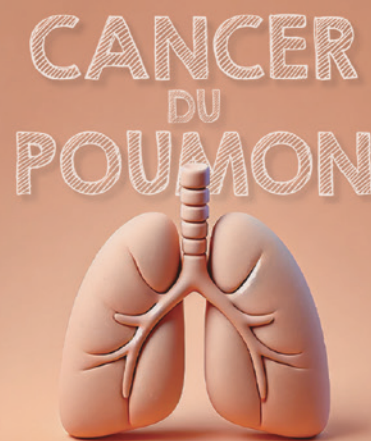
Référence de l'action : 99DU2425132

Format de la formation : *Classe virtuelle*

Type de la formation : *Formation continue*

Prérequis : *Disposer d'un ordinateur ou un smartphone avec un accès à internet pour visionner les vidéos et télécharger les contenus écrits*

Méthode d'évaluation : *Évaluation sommative - formative - Quiz*



Le cancer du poumon est l'une des principales causes de décès liés au cancer dans le monde. En tant qu'infirmier, vous êtes au cœur de la prise en charge des patients, du diagnostic au traitement. Cette formation vous permettra d'acquérir les compétences essentielles pour mieux accompagner vos patients à chaque étape de leur parcours.

* sous condition de respect des modalités et de complétude du parcours de formation

Repérage et prise en charge des patients en situation de dénutrition

Kévin CLAUDEL

Objectifs :

- Comprendre les mécanismes de la dénutrition et ses conséquences sur la santé des patients
- Maîtriser les outils de dépistage et savoir évaluer l'état nutritionnel des patients
- Mettre en place un plan de prise en charge individualisé, adapté aux besoins spécifiques des patients
- Collaborer avec une équipe pluridisciplinaire pour optimiser le traitement nutritionnel des patients dénutris, en se basant sur les recommandations de la HAS

Déroulé :

Formation continue (7 heures en classe virtuelle)

1. Introduction à la dénutrition et ses enjeux de santé publique
2. Identification des signes cliniques et biologiques de la dénutrition
3. Prise en charge de la dénutrition adaptée aux besoins spécifiques des patients
4. Coordination pluridisciplinaire pour une prise en charge globale
5. Cas pratiques : analyse de situations cliniques

DPC

7h

Indemnisation de l'ANDPC : 266.00 €

Référence de l'action : 99DU2425130

Format de la formation : *Classe virtuelle*

Type de la formation : *Formation continue*

Prérequis : *Disposer d'un ordinateur ou un smartphone avec un accès à internet pour visionner les vidéos et télécharger les contenus écrits*

Méthode d'évaluation : *Évaluation sommative - formative - Quiz*



Devenez un acteur clé dans la lutte contre la dénutrition chez vos patients. La dénutrition est un problème de santé publique majeur, surtout chez les personnes âgées ou les patients atteints de maladies chroniques. En tant qu'infirmier, vous avez un rôle primordial à jouer dans le repérage, l'évaluation et la prise en charge des patients dénutris. Cette formation pratique et interactive vous permettra de développer les compétences essentielles pour accompagner efficacement ces patients.

* sous condition de respect des modalités et de complétude du parcours de formation

Nos évaluations de pratiques professionnelles

Améliorez vos pratiques grâce à l'analyse
clinique

- Prenez du recul sur vos pratiques avec un audit clinique structuré
- Confrontez vos interventions aux recommandations de la HAS
- Optimisez la qualité des soins en analysant vos pratiques réelles
- Accompagnement personnalisé pour une démarche d'amélioration continue
- Mettez en place des plans d'action concrets adaptés à votre environnement

Repérage des risques de perte ou d'aggravation de l'autonomie chez la personne âgée à domicile par l'infirmier

Géraldine NIAULON

Objectifs :

- Améliorer le repérage précoce et la prise en soins infirmière des situations à risque de perte d'autonomie chez les personnes âgées vivant à domicile, à partir de l'analyse des pratiques professionnelles réelles, en s'appuyant sur des critères cliniques, comportementaux et contextuels validés
- Savoir mettre en œuvre l'audit clinique
- Evaluer ses pratiques professionnelles
- Analyser les résultats
- Identifier les axes d'amélioration le repérage précoce des situations à risque de perte d'autonomie chez les personnes âgées vivant à domicile

Déroulé :

Evaluation des pratiques professionnelles (2 heures en e-learning)

1. Audit clinique (Tour 1)

Evaluation des pratiques professionnelles (2 heures en e-learning)

1. Audit clinique final (Tour 2)

DPC

4h

Indemnisation de l'ANDPC : 76.00 €

Référence de l'action : 99DU2425195

Format de la formation : E-learning

Type de la formation : Évaluation des pratiques professionnelles

Prérequis : Disposer d'un ordinateur ou un smartphone avec un accès à internet pour visionner les vidéos et télécharger les contenus écrits

Méthode d'évaluation : Évaluation sommative - formative - Quiz

MAINTIEN DE L'AUTONOMIE



Cette formation EPP permet aux infirmiers d'améliorer le repérage précoce des risques liés à la perte d'autonomie chez les personnes âgées vivant à domicile. Face à des enjeux comme les chutes, la dénutrition ou l'isolement, les infirmiers jouent un rôle clé grâce à leur proximité et leur capacité d'observation. Le programme les aide à utiliser des outils validés et à mieux coordonner les soins pour prévenir les hospitalisations évitables et préserver la qualité de vie des patients.

* sous condition de respect des modalités et de complétude du parcours de formation

Suivi infirmier des patients traités par opioïdes pour une douleur aiguë post-opératoire

Emmanuelle MOYA

Objectifs :

- Évaluer ses pratiques professionnelles en lien avec les recommandations de la HAS concernant le suivi infirmier du traitement par opioïdes de la douleur aiguë post-opératoire
- Améliorer la qualité de la prise en charge de la douleur aiguë post-opératoire, en se référant aux dernières recommandations de la HAS
- Savoir mettre en œuvre l'audit clinique
- Evaluer ses pratiques professionnelles
- Analyser les résultats
- Identifier les axes d'amélioration pour optimiser le suivi infirmier du traitement de la douleur aiguë post-opératoire, tout en renforçant la qualité des soins et l'adhésion aux recommandations

Déroulé :

Evaluation des pratiques professionnelles (2 heures en e-learning)

1. Audit clinique (Tour 1)

Evaluation des pratiques professionnelles (2 heures en e-learning)

1. Audit clinique final (Tour 2)

DPC

4h

Indemnisation de l'ANDPC : 76.00 €

Référence de l'action : 99DU2425197

Format de la formation : E-learning

Type de la formation : Évaluation des pratiques professionnelles

Prérequis : Disposer d'un ordinateur ou un smartphone avec un accès à internet pour visionner les vidéos et télécharger les contenus écrits

Méthode d'évaluation : Évaluation sommative - formative - Quiz

DOULEUR POST-OPÉRATOIRE



Cette formation EPP aide les infirmiers à renforcer leur rôle dans la prise en charge de la douleur aiguë post-opératoire, en particulier lors de traitements par opioïdes. Elle vise à améliorer l'évaluation de la douleur, la prévention des effets indésirables, l'adaptation des soins et la coordination interprofessionnelle. Un suivi infirmier de qualité est essentiel pour garantir la sécurité des patients et optimiser la pertinence des traitements.

* sous condition de respect des modalités et de complétude du parcours de formation

Dépistage précoce des conduites alcooliques par les infirmiers

Sébastien DAVIGNON

Objectifs :

- Evaluer la qualité du repérage et de la traçabilité des consommations d'alcool dans les dossiers patients en lien avec les recommandations de l'HAS
- Renforcer les pratiques professionnelles infirmières dans la prévention et l'accompagnement du risque alcool
- Savoir mettre en œuvre l'audit clinique
- Évaluer sa propre pratique professionnelle de manière objective
- Analyser les résultats de l'audit et identifier les axes d'amélioration à mettre en œuvre

Déroulé :

Evaluation des pratiques professionnelles (2 heures en e-learning)

1. Audit clinique (Tour 1)

Evaluation des pratiques professionnelles (2 heures en e-learning)

1. Audit clinique final (Tour 2)

DPC

4h

Indemnisation de l'ANDPC : 76.00 €

Référence de l'action : 99DU2425196

Format de la formation : E-learning

Type de la formation : Évaluation des pratiques professionnelles

Prérequis : Disposer d'un ordinateur ou un smartphone avec un accès à internet pour visionner les vidéos et télécharger les contenus écrits

Méthode d'évaluation : Évaluation sommative - formative - Quiz



Cette formation EPP permet aux infirmiers de renforcer leurs compétences dans le repérage précoce des consommations à risque d'alcool, même en l'absence de signes cliniques. Face à un enjeu de santé publique majeur, elle les aide à structurer leurs pratiques, à améliorer la traçabilité dans les dossiers patients, et à accompagner de manière personnalisée les usagers. L'objectif est d'harmoniser les interventions infirmières pour mieux prévenir les complications liées à l'alcool.

* sous condition de respect des modalités et de complétude du parcours de formation

Prise en charge infirmière des ulcères veineux de jambe

Boris BEAUCHET – Emmanuelle MOYA

Objectifs :

- Évaluer la conformité des pratiques professionnelles infirmières dans la prise en charge de l'ulcère veineux de jambes avec les recommandations en vigueur
- Identifier les écarts de pratique et proposer des actions d'amélioration ciblées, dans une logique de renforcement de la qualité des soins et de prévention des retards de cicatrisation
- Acquérir la méthodologie de l'audit clinique, de la collecte des données à l'analyse des résultats
- Evaluer ses pratiques professionnelles en se basant sur des critères précis et mesurables
- Analyser les résultats pour identifier les axes d'amélioration des pratiques
- Définir et mettre en œuvre un plan d'action correctif afin d'optimiser la prise en charge des patients porteurs d'ulcères veineux

Déroulé :

Evaluation des pratiques professionnelles (2 heures en e-learning)

1. Audit clinique (Tour 1)

Evaluation des pratiques professionnelles (2 heures en e-learning)

1. Audit clinique final (Tour 2)

DPC

4h

Indemnisation de l'ANDPC : 76.00 €

Référence de l'action : 99DU2425203

Format de la formation : E-learning

Type de la formation : Évaluation des pratiques professionnelles

Prérequis : Disposer d'un ordinateur ou un smartphone avec un accès à internet pour visionner les vidéos et télécharger les contenus écrits

Méthode d'évaluation : Évaluation sommative – formative – Quiz

ULCERE VEINEUX



Cette formation EPP vise à améliorer la prise en charge infirmière des ulcères veineux de jambe, une pathologie chronique fréquente, récidivante et impactante pour la qualité de vie. Elle renforce les compétences en évaluation de la douleur, surveillance des plaies, traitement compressif et éducation du patient. L'audit clinique permet d'analyser la conformité des pratiques aux recommandations, afin d'optimiser la qualité et la sécurité des soins.

* sous condition de respect des modalités et de complétude du parcours de formation

La prise en charge par l'infirmier du risque iatrogénique chez le sujet âgé et polymédiqué

Sylvia SILVESTRE

Objectifs :

- Évaluer et améliorer la qualité des pratiques infirmières dans la sécurisation de la prise en charge médicamenteuse des patients polymédiqués, conformément aux recommandations de la HAS
- Savoir mettre en œuvre l'audit clinique
- Évaluer sa propre pratique professionnelle de manière objective
- Analyser les résultats de l'audit et identifier les axes d'amélioration à mettre en œuvre pour renforcer la sécurisation de la prise en charge médicamenteuse des patients polymédiqués

Déroulé :

Evaluation des pratiques professionnelles (2 heures en e-learning)

1. Audit clinique (Tour 1)

Evaluation des pratiques professionnelles (2 heures en e-learning)

1. Audit clinique final (Tour 2)

DPC

4h

Indemnisation de l'ANDPC : 76.00 €

Référence de l'action : 99DU2425207

Format de la formation : E-learning

Type de la formation : Évaluation des pratiques professionnelles

Prérequis : Disposer d'un ordinateur ou un smartphone avec un accès à internet pour visionner les vidéos et télécharger les contenus écrits

Méthode d'évaluation : Évaluation sommative - formative - Quiz

POLYMEDICATION



Cette formation EPP permet aux infirmiers de renforcer la sécurité de la prise en charge médicamenteuse, notamment chez les patients âgés polymédiqués à domicile. Elle vise à prévenir les risques de iatrogénie, à améliorer la coordination des soins et à valoriser le rôle de l'IDE dans l'éducation thérapeutique. Grâce à l'audit clinique, les infirmiers peuvent analyser leurs pratiques, identifier les écarts avec les recommandations et s'engager dans une démarche d'amélioration continue des soins.

* sous condition de respect des modalités et de complétude du parcours de formation

Améliorer la couverture vaccinale chez les personnes âgées de 65 ans et plus : le rôle clé de l'infirmier

Marie-Charlotte PICON

Objectifs :

- Évaluer la conformité des pratiques professionnelles infirmières lors de la réalisation d'un acte vaccinal chez les personnes âgées de 65 ans et plus, incluant le contrôle de la mise à jour des autres vaccinations recommandées et la promotion de la vaccination
- Mettre en œuvre l'audit clinique
- Évaluer sa propre pratique professionnelle de manière objective
- Analyser les résultats et identifier les axes d'amélioration pour optimiser à la fois la sécurité de l'acte vaccinal et la mise à jour complète du calendrier vaccinal

Déroulé :

Evaluation des pratiques professionnelles (2 heures en e-learning)

1. Audit clinique (Tour 1)

Evaluation des pratiques professionnelles (2 heures en e-learning)

1. Audit clinique final (Tour 2)

DPC

4h

Indemnisation de l'ANDPC : 76.00 €

Référence de l'action : 99DU2425202

Format de la formation : E-learning

Type de la formation : Évaluation des pratiques professionnelles

Prérequis : Disposer d'un ordinateur ou un smartphone avec un accès à internet pour visionner les vidéos et télécharger les contenus écrits

Méthode d'évaluation : Évaluation sommative - formative - Quiz



Cette formation EPP aide les infirmiers à renforcer leur rôle dans la promotion et la réalisation des vaccinations chez les personnes âgées, population particulièrement vulnérable aux infections graves. Elle vise à améliorer la couverture vaccinale en s'appuyant sur les recommandations officielles et sur une démarche proactive. L'audit clinique permet d'analyser les pratiques vaccinales, d'en évaluer la conformité et de favoriser une prévention plus efficace au domicile.

* sous condition de respect des modalités et de complétude du parcours de formation

Merci d'avance pour votre confiance !

Nous avons hâte de pouvoir échanger avec vous prochainement.

Pour toutes éventuelles questions, n'hésitez pas à nous contacter.



formideo
O r g a n i s m e D e F o r m a t i o n

Se former, pour performer

155 Rue du Dirigeable, 13400 Aubagne
contact@formideosante.fr
04 65 40 41 10